

地域・グループで見守る

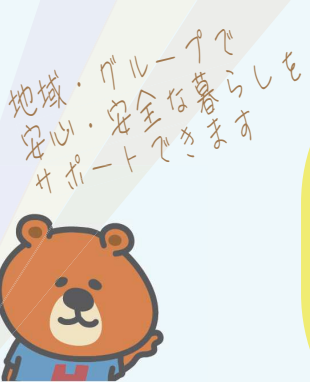
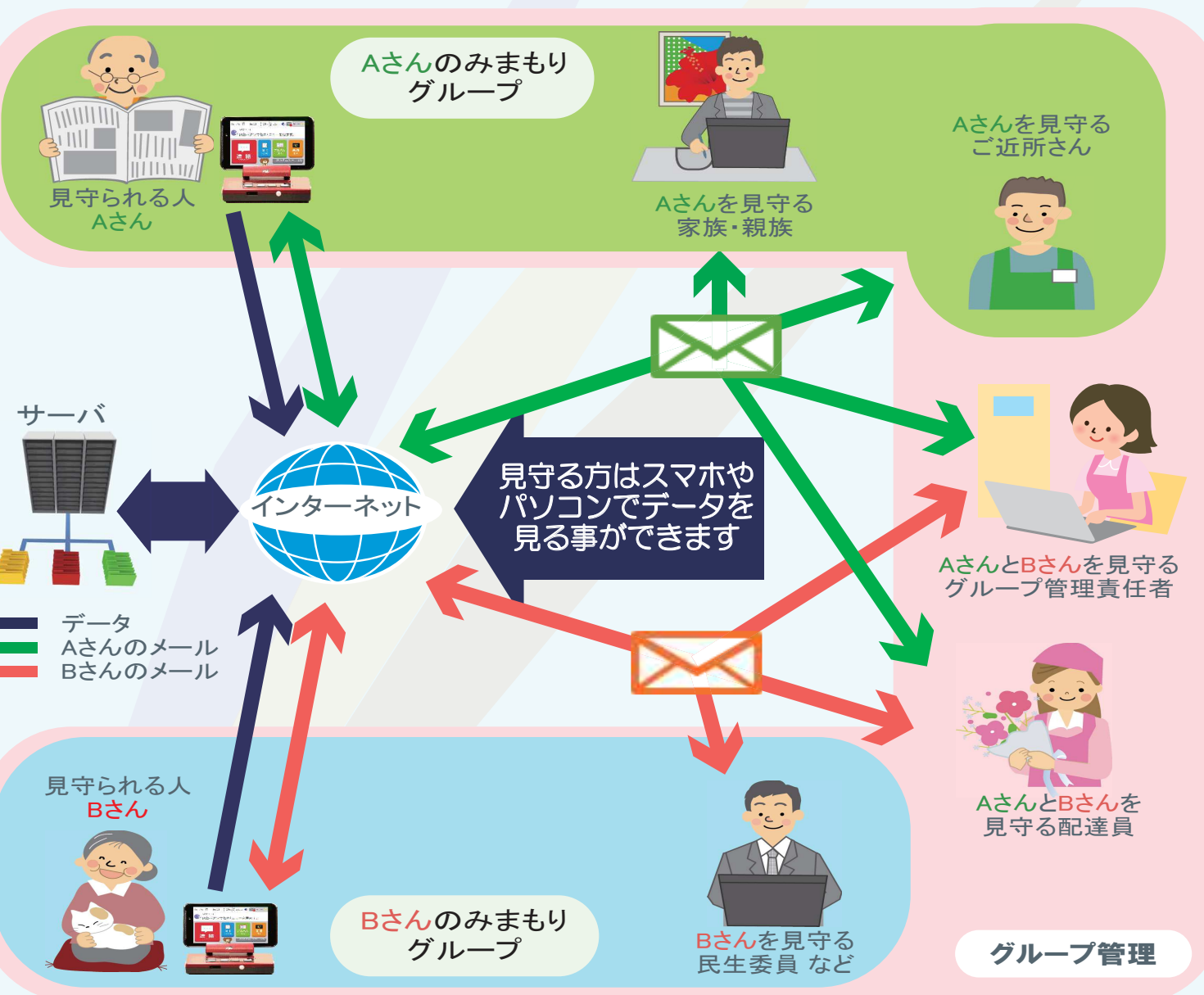
身の回りにこんな人はいませんか？

一人暮らしをされているご高齢の方

介護を受けずに生活されている高齢のご夫婦

同居家族はいるが日中は一人になるご高齢の方

離れて暮らすご両親のことを心配されているご家族の方



高齢者施設向けにも



機能をカスタマイズできます！ぜひご相談ください！

もっと多機能にもっと楽しく

■ Smylineの端末タイプ
利用する通信方式により2つのタイプがあります。

Type S3-□	タブレットPCの通信方式は3G
Type S4-□	タブレットPCの通信方式はLTE

みまもりシステム Smyline は2015年かわさき基準に認証されました。
TAISコードを取得しました。TAISは福祉用具情報システム (Technical Aids Information System) の略です。

TAIS 01627-000001

■ 機能一覧 □…機能一覧のモデルA又はB (あまり操作をされない方のために利用する機能を制限したモデルBを用意しています)

機能名	モデルA	モデルB	機能概要
センサによるみまもり	○	○	各種センサで環境状況や活動状況を確認することができます
クレードルの押しボタン操作	○	○	画面タッチ以外にクレードルの押しボタンで操作することが可能です
音声によるナビゲーション	△	△	音声で使い方を案内します
連絡が欲しい	○	○	特定の相手に「連絡が欲しい」というメールを送信することができます
メール受信	△	×	ご家族等から送られたメールを受信し、表示することができます
カメラ撮影画像メール送信	△	×	撮影した写真をご家族などにメールで送信することができます
音声メール	○	×	受信したメールを音声で読み上げます
遠隔カメラ撮影	○	○	お部屋の様子を写真で確認することができます
状態問い合わせ	○	○	現在のお部屋の状態(センサー情報)をメールで確認できます
体調お知らせ	○	○	入力された体調の管理、異常をメールで通知することができます
お薬タイミングお知らせ	△	×	服薬の時間をお知らせすることができます
記念日通知	△	×	登録された誕生日や記念日を通知することができます
Todayメッセージ	○	×	今日は何の日情報を通知します
スライドショー	△	△	ご家族から送られた写真を画面に表示することができます(フォトスタンド)
1日1問クイズ	△	×	毎日、クイズを1問出題することができます
ゲーム	△	×	キャラクタを育成するゲームです
ヘルスケア機器連携	△	×	血圧計などの機器を接続して測定データの管理が可能です
予定の閲覧	△	×	一ヶ月分の予定をカレンダー形式で閲覧することができます
フォト閲覧	△	×	撮影した写真やご家族から送られた写真を閲覧することができます
脈拍計測	△	×	脈拍を計測することができます

■ ハードウェア仕様一覧

Android端末	タブレットPC (7インチ、SIMフリー)
搭載センサー	温度、湿度、人感(3方向)、音響、照度、赤外線(2方向)、脈拍
電源電圧	DC 5V (ACアダプタより供給)
消費電力	約600mW (タブレットPCは除く)
外形寸法	W180mm × D130mm × H95mm (タブレットPCは除く)
重量	約420g (タブレットPCは除く)
その他	タブレットPC給電用USB端子、タブレットチルト機能
カラーバリエーション	シャンゴールド CTS-02-G メタリックブルー CTS-02-B メタリックレッド CTS-02-R ※実物の色と異なる場合があります
付属品	ACアダプタ、USBケーブル
環境条件	温度：0℃～+40℃ 湿度：5～90% (結露なきこと)
オプション	パーソナル血圧計、ワイヤレスネットワークカメラ、シリコンプロテクター ワイヤレス機器(コールボタン・人感センサー・ドアセンサー：接続にはレシーバが必要)

●本装置は通信回線を使用する為、回線状況によっては一部機能を提供できないことがあります。 ●本装置は医療機器ではありません。
●ヘルスケア機器は、別途ご購入いただく必要があります。 ●本装置は説明なく仕様変更されることがあります。

ハイブリッドシステム株式会社は、お客様の声をカタチにする製品づくりを目指しています
1 人の思いを大切に… **2** カタチを作り価値を創造 **3** 人と社会の未来に貢献

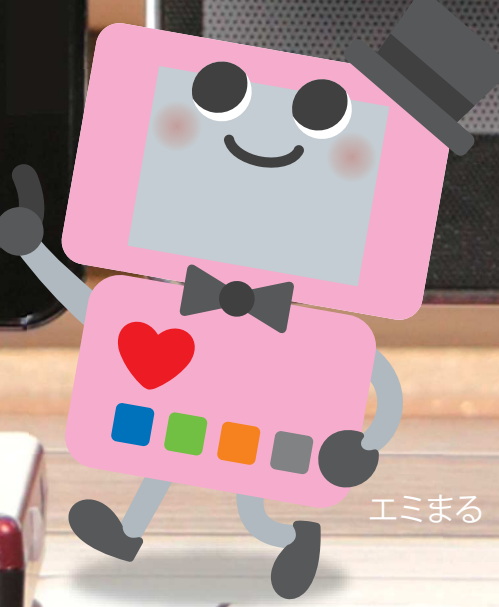
お問い合わせ先 下記ホームページよりお問い合わせください。検索サイトからは「スマイライン」で検索してください。
ハイブリッドシステム株式会社 自治体や施設などでのご利用に
 本 社 〒940-0874 新潟県岡市永田2-4-15 東京センター 〒135-0032 東京都江東区福住1丁目13-2 HSCビル 青森センター 〒039-3131 青森県上北郡野辺地町宇野辺地26-1 NTTビル 3F
<http://www.hybridsystem.jp> <http://www.smyline.hybridsystem.jp>

離れて暮らすご家族と
お部屋の様子を確認出来る

Smyline

スマイライン

- 安心・充実のモニタリング機能
- ラクラク設定・カンタン操作
- 設置側のご家族への「たのしみ」機能



エミまる

離れて暮らすご家族とお部屋の様子を確認出来る

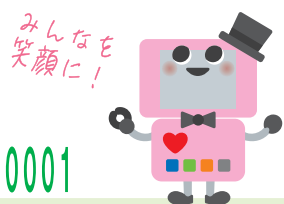
Smyline

スマイライン

「元気かな?」、「無理してないかな」...高齢化社会を迎え、何が出来るかを考えました。一人住まいの方も、離れて暮らす家族も、すべての方がいつも笑顔でいられるように。そんな気持ちから生まれた、「Smyline スマイライン」です。



TAISコード:01627-000001



オプション機器で家ごと見守る

Smyline本体を置かないお部屋のみまもりができます。ワイヤレスなので設置場所の自由度が高く活動に適した配置ができます。

カメラを見るOSはWindowsが推奨されておりMacOSを使用することはできません。(詳細はお問い合わせください)

カメラを見るOSはWindowsが推奨されておりMacOSを使用することはできません。(詳細はお問い合わせください)

付属の両面テープまたはネジで取り付けください

ワイヤレス人感センサ

- 人の動きを赤外線で検知
- 検知範囲調整可能
- 300MHz帯特定小電力
- 電源:単4アルカリ電池X3(付属)
- 電池寿命 約半年
- 外形:50(W)x83(H)x64(D)mm
- 重量:82g(電池除く)

ワイヤレスネットワークカメラ

- 赤外線夜間もみまもれる
- IEEE802.11b/g/n
- VGA(480x640)/QVGA(240x320)
- 電源:ACアダプター(付属)
- 外形:100(W)x129(H)x103(D)mm
- 重量:300g

ワイヤレスコールボタン

- ボタン押下のみまもり側に通知
- 大型ボタン、防水型:JIS保護等級7
- 300MHz帯特定小電力
- 電源:単4アルカリ電池X2(付属)
- 電池寿命 約1年
- 外形:φ68x26(H)mm
- 重量:40g(電池除く)

ワイヤレスドアセンサ

- ドアのオープンを検知
- 300MHz帯特定小電力
- 電源:ボタン電池CR2032X2(付属)
- 電池寿命 約1年
- 外形:46(W)x74(H)x23(D)mm
- 重量:39g(電池含む)

オプション設置例

お風呂場、トイレからの連絡用に...
別のお部屋での活動状況把握に...
玄関の出入り検出用に...
(徘徊検出の参考)

ワイヤレスレシーバ

- オプション機器の受信用
- 受信用ブルーLEDフラッシュ
- Smylineに専用ケーブルで接続
- 300MHz帯特定小電力
- 電源:Smylineより供給
- 外形:63(W)x96(H)x33(D)mm
- 重量:90g

【活動詳細グラフ】 1分間単位の反応を示しています。

項目	11:20	11:30	11:40	11:50	12:00	12:10	12:20	12:30	12:40	12:50	13:00	13:10	13:20	13:30	13:40	13:50	14:00
人感	■	■	■	■	■	■	■	■	■	■	■	■	■	■	■	■	■
リモコン																	
OP1*カ																	
OP2人感																	
OP3ドア																	

<凡例の説明>
人感:クレードルの人感センサ。
リモコン:クレードルの赤外線センサ(リモコン)。
OP1*カ:オプション機器1のワイヤレスコールボタン。
OP2人感:オプション機器2のワイヤレス人感センサ。
OP3ドア:オプション機器3のワイヤレスドアセンサ。

【活動詳細グラフ】

みまもるご家族も安心

いつでも様子を
知りたい

安心

豊富なセンサで安心のみまもり

- 温度センサ 湿度センサ
- 人感センサ 音響センサ 照度センサ 赤外線センサ

お部屋の環境のみまもり
設置側のご家族の活動状況のみまもり

(人感センサと赤外線センサは活動詳細グラフでも確認いただけます)

●体調お知らせ
入力された体調をメールで通知

●遠隔カメラ撮影
みまもり側の簡単操作でお部屋の様子を写真で確認

●スマートフォン
スマートフォン専用の見やすい画面も提供

動きが無いみたいだけど大丈夫かな?

いつでも確認できる

ご家族

インターネット

サーバー

一人でも楽しく安心

設置側のご家族

ご家族の声をカタチに

押しボタンで簡単操作
シンプルにも多機能にも使える



簡単

むずかしい操作はしたくない!

「押しボタン」で簡単操作

タブレットの操作に抵抗がある方のために、押しボタンを備えています。基本機能は押しボタンだけの操作でOK!慣れてきたらタブレット操作で、より便利に!

●音声ナビゲーション
操作説明や情報を音声でご案内。細かな文字が読みづらい方にも安心です。

機械が苦手な方でも大丈夫

楽しい

楽しめる機能があるといいわ

ゲームやクイズが楽しめます

●1日1問クイズ
1日1回、決まった時間に自動でクイズを出題。操作に慣れるだけでなく、毎日の脳のトレーニングにも。

5月15日の問題

ひらがな入替えクイズです。「めありのくちもち」入れ替えて正しい単語を選んで下さい。

正解

今日の体調を記入

●キャラクター育成ゲーム
かわいい動物のキャラクターを育てるゲームです。キャラクターの成長が毎日楽しみ。

毎日の楽しみに!

他にも 便利な機能がたくさん

- 「連絡が欲しい」メール送信
- お薬時間のお知らせ(ご家族▶服薬状況WEB確認)
- ヘルスケア機器との連携(ご家族▶測定結果WEB確認)

利用する機能は変更できます。(機能一覧を参照願います)

インターネット経由だから海外からでもOK!
いつでも どこでも つながる安心